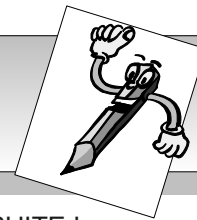




# La page du débutant

Laurent Barry

3



Et si on se passait de tablature ? « LA SUITE ! »

Comme pour l'article dans le Mail Anches n°3, si vous voulez suivre cette progression, évitez toute transcription (tablature, écrire le nom des notes sous les partitions...) de manière à pouvoir progresser...

Tout d'abord, reprendre les exercices du Mail Anches 3, ils proposaient un travail entre le Do 3' et le Do 6' de la rangée n°2.

Ce nouvel article vous propose d'explorer la gamme entre le Do 6' et le Do 9' et de combiner les deux gammes.

## Exercice 1

D'abord un peu de **lecture de notes** (sans accordéon)

Do Mi Sol <sub>2</sub> Do Mi <sub>3</sub>

8 9 10 11 12

## Exercice 2 : même chose

Si Ré Fa <sub>2</sub> La Si Ré <sub>3</sub> Fa

8 9 10 11 12

## Exercice 3

Un peu de **rythme** : (sans accordéon) sur trois temps :

Les noires : une noire par temps,

Les blanches : la note se prolonge sur 2 temps Do-o,

Les blanches pointées : la note se prolonge sur 3 temps Do-o-o.

8 9 10 11 12

**Pour aller plus vite** : Vous pouvez vous procurer le « guide de formation musicale- vol 1 » (Truchot /Mériot) édition Combre. Un petit peu de lecture chaque jour et progrès assurés !



On va travailler maintenant, avec l'accordéon, sur la rangée de DO ! (seconde rangée)

En poussé, on a les notes Do Mi Sol Do

Exercice 4 : déchiffrer avec l'accordéon

En tiré on a les notes Si Ré Fa La

Exercice 5 : déchiffrer avec l'accordéon

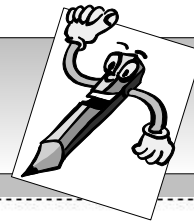
Exercice 6 : déchiffrer avec l'accordéon les exercices 1, 2 et 3

Maintenant vous pouvez déchiffrer aisément les deux airs proposés ci-dessous.

« Les Passants attardés » (Passepied)



# La page du débutant



5

## Les Passants Attardés

(Passepiéd / comp L.Barray)

Tablature Laurent Barray;  
www.barraylaurent.com

Musical notation for 'Les Passants Attardés' in 6/8 time. The piece consists of four staves of music. The first staff starts with a treble clef and a 6/8 time signature. Chords are indicated above the notes: Dm, C, Dm, C. The second staff continues with Dm, C, Dm, C. The third staff has Dm, C, Dm. The fourth staff has C, Dm. Measure numbers 1 through 16 are indicated above the notes.

« La Sirène Blanche » Cette valse se joue à la fois sur les notes étudiées dans le « Mail Anches » et sur les notes étudiées dans cet article.

## La Sirène Blanche

(Valse / comp L.Barray)

Tablature : Laurent Barray  
www.barraylaurent.com

Musical notation for 'La Sirène Blanche' in 3/4 time. The piece consists of four staves of music. The first staff starts with a treble clef and a 3/4 time signature. Chords are indicated above the notes: Dm, C, Dm, C. The second staff continues with Dm, C, Dm. The third staff has Dm, Dm, C. The fourth staff has Dm, C, Dm. Measure numbers 1 through 32 are indicated above the notes.



Pour ceux qui n'ont pas pu, pas voulu, pas eu envie... de déchiffrer la valse « DOs à Dos », voici la tablature. Vous pouvez également l'écouter en MP3 sur le site [www.barraylaurent.com](http://www.barraylaurent.com)

## DOs à Dos

(Valse / Comp. L.Barray)

Tablature : Laurent Barray  
[www.barray.laurent.com](http://www.barray.laurent.com)

C G C Dm F 1. G

P 3' 4' 3' 5' 5' 5' 6' 5' 4'

T 3' 4' 5' 5' 5' 6' 5' 4'

C c c G g g C c c C c c D d d F f f G g g

C 2. G C C G

P 5' 6' 6' 6' 6' 5' 4' 6' 6' 6' 4' 6'

T 6' 6' 6' 6' 5' 4' 6' 6' 6' 4' 6'

C c c G g g C c c C c c C c c C c c G g g

1. C 2. G C

P 6' 5' 4' 6' 6' 5' 4' 4' 6' 5' 6'

T 6' 5' 4' 6' 5' 4' 4' 6' 5' 6'

G g g G g g G g g C c c G g g C c c

## Un bidule de fixation



Pour éviter de fixer dans la caisse le support de micro. Admirez le design de ce morceau de plexiglas ! Une plaque de forme plus simple marche aussi !

Envoyé par Roger Poitevin, merci Roger !

Je trouve que c'est une très bonne idée ! Il n'est peut-être pas nécessaire que le plexiglas soit si grand, et le petit accordéon gravé dessus doit certainement être tout à fait indispensable au bien-être du musicien ;-)

Mais l'idée est excellente, permet une fixation mécanique sûre sans faire de trous - en fait en réutilisant des trous existants (comme mes petites pattes en alu dans les trous de vis des calandres, voir PA 48)

Bernard Loffet